

## TPE 100

mit offenem  
Farbgebersystem

with Open Inkwell  
System



# TPE 100

TAMPONDRUCKMASCHINE  
PAD PRINTING MACHINE

 **Teca-Print**  
 **Teca-Print**

| TECHNISCHE DATEN |                               | TPE 100                                |           |        |
|------------------|-------------------------------|--|-----------|--------|
| 1.               | Max. Anzahl Farben:           | 1                                      |           |        |
| 2.               | Standardklicscheegrößen (mm): | 100 x 100                              | 150 x 100 |        |
| 3.               | Taktzahl:                     | bis zu 1800 pro Stunde                 |           |        |
| 4.               | Antrieb:                      | pneumatisch                            |           |        |
| 5.               | Druckkraft:                   | bis 250 N bei 6 bar                    |           |        |
| 6.               | Luftverbrauch/Takt            | ca. 0,25 Liter bei 6 bar               |           |        |
| 7.               | elektrischer Anschluss:       | 115 / 230 V; 50 / 60 Hz                |           |        |
| 8.               | Steuerung:                    | Microcontroller                        |           |        |
| 9.               | Tamponvertikalhub:            | max. 100 mm (stufenlos programmierbar) |           |        |
| 10               | Mehrfachabgabe:               | möglich                                |           |        |
| 11               | Gewicht (ohne Sockel):        | ca. 25 Kg                              |           |        |
| 12               | Abmessungen:                  | Breite                                 | Höhe      | Tiefe  |
|                  | (ohne Sockel)                 | 150 mm                                 | 480 mm    | 680 mm |
| 13.              | Optionen Peripherie:          | Verdünnierzuführung TI 300             |           |        |

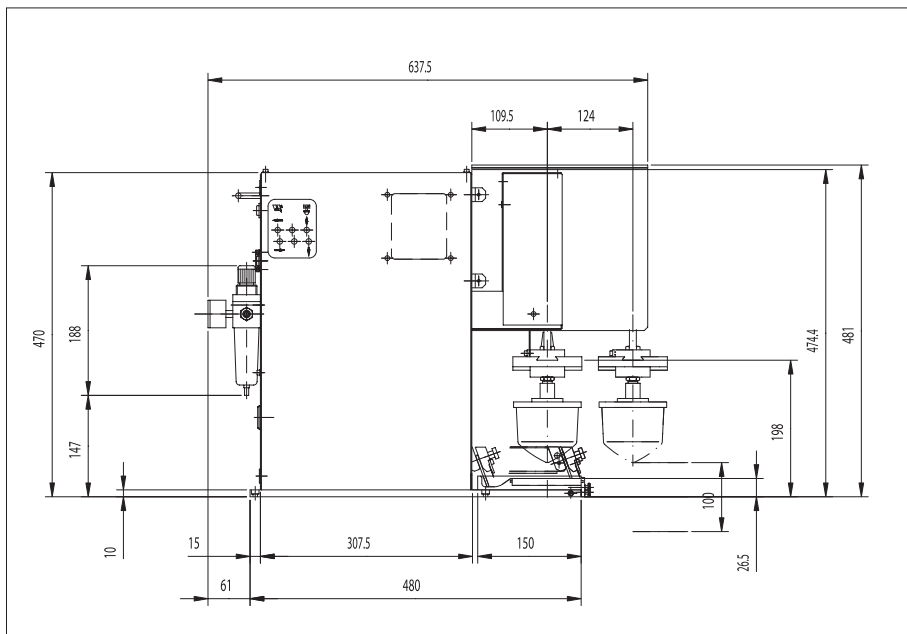
Technische Änderungen vorbehalten

| TECHNICAL DATA |                            | TPE 100                             |           |        |
|----------------|----------------------------|-------------------------------------|-----------|--------|
| 1.             | Max. number of colours:    | 1                                   |           |        |
| 2.             | Standard plate sizes (mm): | 100 x 100                           | 150 x 100 |        |
| 3.             | Print capacity:            | up to 1800 per hour                 |           |        |
| 4.             | Drive:                     | pneumatic                           |           |        |
| 5.             | Force of pressure:         | up to 250 N at 6 bar                |           |        |
| 6.             | Air consumption per cycle: | approx. 0.25 l at 6 bar             |           |        |
| 7.             | Electric supply:           | 115 / 230 V; 50 / 60 Hz             |           |        |
| 8.             | Control unit:              | micro-controller                    |           |        |
| 9.             | Vertical pad stroke:       | max. 100 mm (continuous adjustment) |           |        |
| 10             | Multiple ink deposit:      | possible                            |           |        |
| 11             | Weight (excl. base):       | approx. 25 kg                       |           |        |
| 12             | Dimensions:                | width                               | height    | depth  |
|                | (excl. machine base)       | 150 mm                              | 480 mm    | 680 mm |
| 13.            | Optional peripherals:      | thinner injector TI 300             |           |        |

We reserve the right to make technical changes without prior notice

Die Tampondruckmaschine TPE 100 ist der klassische Alleskönner für kleinere, einfarbige Druckbilder. Das Modell mit optimalem Preis- / Leistungsverhältnis hat sich seit Jahren am Markt bewährt und ist bei vielen Anwendern sehr beliebt. Einsteiger schätzen die einfachen und überschaubaren, aber dennoch leistungsfähigen Funktionen und Möglichkeiten. Die TPE 100, die vorwiegend an Handarbeitsplätzen eingesetzt wird, verfügt über ein umfangreiches Zubehörprogramm und kann als Tischmodell oder komplett mit Maschinensockel geliefert werden.

The TPE 100 Pad Printing Machine is our classic "Jack of all Trades" machine for small, one colour printed images. The model with an optimal price-performance ratio has proven itself consistently on the market over the years and remains popular among those who use it. Beginners appreciate its simple and manageable, yet efficient functions and capabilities. The TPE 100, which is predominantly used in stand-alone work stations, has an extensive range of accessories and can be delivered as a table model or complete with machine base.



**Teca-Print**

Teca-Print AG  
Postfach  
Bohlstrasse 17  
CH-8240 Thayngen

Tel. +41 (0)52 645 2000  
Fax +41 (0)52 645 2102  
info@teca-print.com  
teca-print.com